

INFORME DE CALIFICACIÓN

22 de noviembre de 2022

Informe largo de monitoreo

GAINVEST PESOS

CALIFICACIÓN ACTUAL(*)

Calificación actual AAF.ar

CALIFICACIÓN ANTERIOR(*)

Calificación anterior AAF.ar

(*) Calificaciones de Riesgo asignadas por *Moody's* Local AR Agente de Calificación de Riesgo S.A., Registro No. 3 de la Comisión Nacional de Valores.

Para mayor detalle sobre la definición de la calificación asignada ver la sección Información complementaria, al final de este reporte.

CONTACTOS

Juan Manuel Bogarín +54.11.5129.2622
Analyst
juan.bogarín@moodys.com

Paz Hernández +54.11.5129.2606
Associate
paz.hernandez@moodys.com

SERVICIO AL CLIENTE

Argentina +54.11.5129.2600

Gainvest Pesos

Introducción

Gainvest Pesos es un fondo abierto de mercado de dinero denominado en pesos argentinos administrado por StoneX Asset Management S.A., un agente 'Administrador de Productos de Inversiones Colectivas' con gran trayectoria en el mercado de capitales local, mientras que la sociedad depositaria es Banco Comafi S.A.

Al tratarse de un fondo abierto, el mismo puede recibir suscripciones y rescates de forma permanente, liquidados en función de los plazos establecidos en el Reglamento de Gestión.

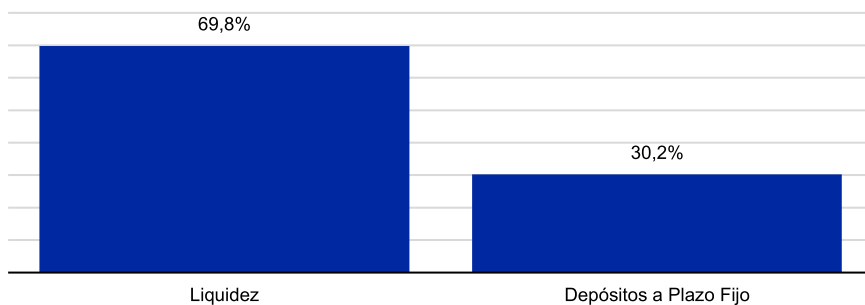
Tipo de inversión	Mercado de Dinero
Moneda	Pesos argentinos (ARS)
Región	Argentina
Plazo de pago de rescate	Inmediato
Horizonte	Mediano Plazo
Sociedad Gerente	StoneX Asset Management S.A.
Sociedad Depositaria	Banco Comafi S.A.

Fundamento de la calificación

La calificación de riesgo AAF.ar se basa fundamentalmente en la calidad crediticia promedio de la cartera del fondo y su plazo de vida promedio. A su vez, se tienen a consideración factores relativos a la calidad en la administración de los activos.

Cartera de inversiones

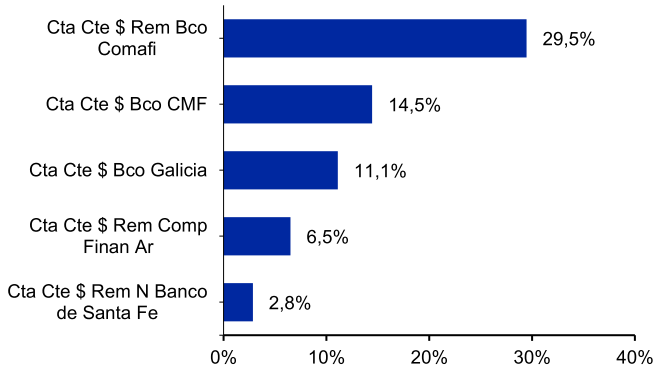
FIGURA 1: Cartera de inversiones por tipo de activo al 28.10.2022



Fuente: *Moody's Local Argentina en base a CAFCI*

La cartera alcanza un valor de 22.609,75 millones de Pesos argentinos al 28.10.2022. El fondo Gainvest Pesos se compone principalmente de Liquidez y Depósitos a Plazo Fijo. A su vez, todos los activos del fondo se encuentran denominados en pesos argentinos.

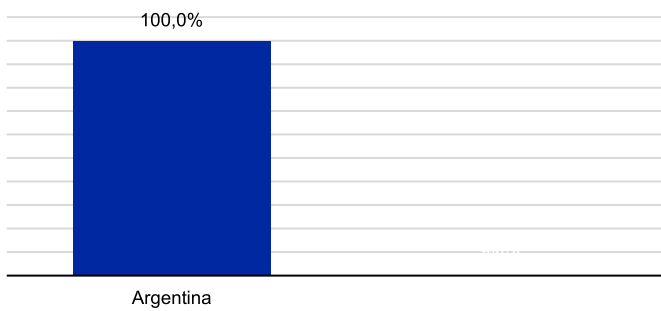
FIGURA 2: Principales activos en cartera al 28.10.2022



Fuente: Moody's Local Argentina en base a CAFCI

Exposición geográfica y sectorial del fondo

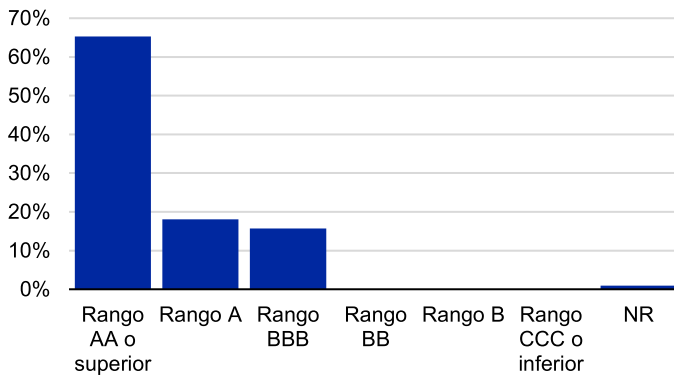
FIGURA 4: Exposición geográfica del fondo al 28.10.2022



Fuente: Moody's Local Argentina en base a CAFCI

Calidad crediticia del portafolio

FIGURA 6: Distribución de calificaciones al 28.10.2022



Fuente: Moody's Local Argentina

Vida promedio ponderada

La cartera del fondo Gainvest Pesos muestra una madurez promedio de 10,40 días (0,03 años), por lo tanto, puede considerarse de corto plazo.

FIGURA 8: Resumen del análisis crediticio al 28.10.2022

Vida Promedio Ponderada (WAL)	10,40
Factor de calificación promedio ponderado (WARF)	Af.ar

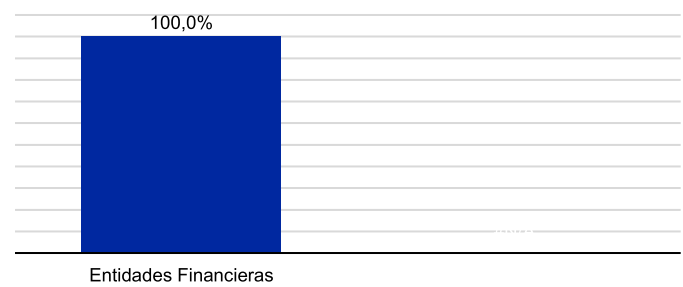
» La calidad crediticia promedio del portafolio es similar a la calificación asignada.

FIGURA 3: Liquidez inmediata al 28.10.2022

Depósitos a la vista	FCI Mercado de Dinero	Plazo Fijo Precanc.	Caución (T+1)	Total
69,8%	0,0%	0,0%	0,0%	69,8%

El fondo presenta una liquidez del 69,8% de la cartera, la cual es considerada muy alta, en términos relativos. La liquidez en depósitos a la vista se encuentra principalmente en Banco Comafi S.A. y Banco CMF S.A.

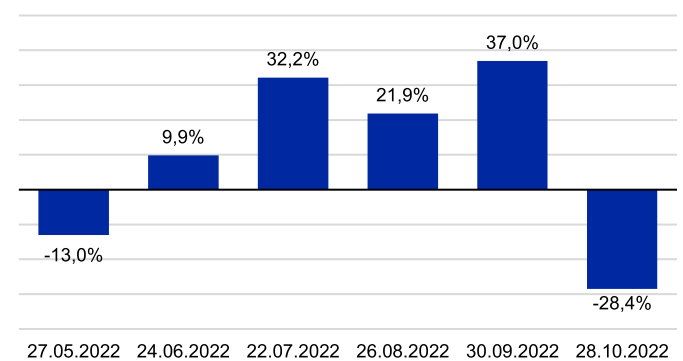
FIGURA 5: Exposición sectorial del fondo al 28.10.2022



Fuente: Moody's Local Argentina en base a CAFCI

Flujo Neto de Fondos

FIGURA 7: Suscripciones (Rescates) Netos (% AUM)



Fuente: Moody's Local en base a datos CAFCI

Calidad del administrador de activos

La evaluación en la calidad de la administración de activos para el fondo Gainvest Pesos se encuentra en el promedio analizado con sus fondos comparables.

La calificación final asignada al fondo es AAF.ar.

Sociedad Gerente

StoneX Asset Management S.A. es una Sociedad Gerente de Fondos Comunes de Inversión independiente iniciando sus actividades a finales de la década de los noventa. La administradora logra posicionarse como una de las principales independientes, administrando cerca de 159.251,43 millones de pesos argentinos lo cual representa una porción del mercado de 2,63%.

Sociedad Depositaria

El agente de custodia es Banco Comafi S.A. (MLA - AA-.ar), una entidad bancaria con activos por 205,36 mil millones de pesos y depósitos por 159,2 mil millones de pesos al 31.05.2022. Banco Comafi S.A. es una institución bancaria de tamaño mediano que también brinda servicios relacionados con el mercado de capitales. Como depositaria de fondos comunes de inversión, presenta una larga trayectoria y una amplia experiencia.

Activos bajo administración

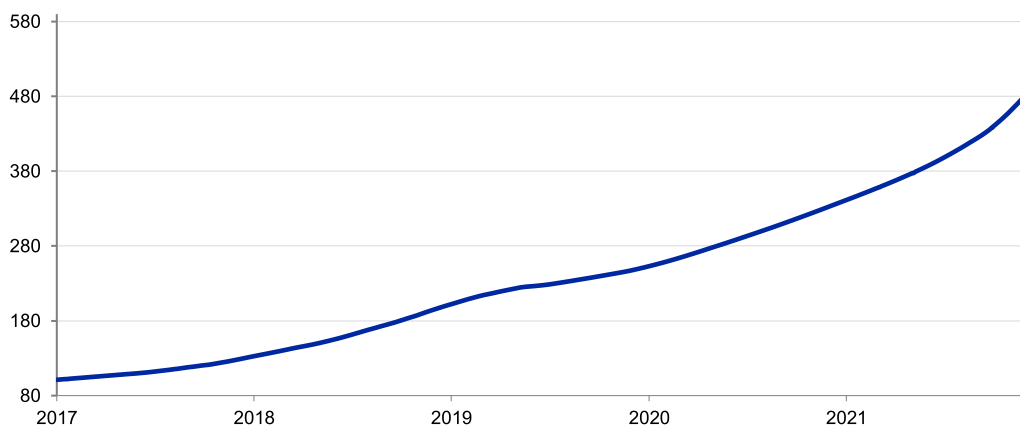
FIGURA 9: Evolución de los activos bajo administración en millones de pesos argentinos y en porcentajes

	al 28.10.2022	1 mes	3 meses	12 meses	Desde inicio del año
Activos bajo administración (AUM)	22.609,8	34.597,9	19.441,6	14.463,3	11.865,5
Variación activos bajo administración	-	-34,6%	16,3%	56,3%	90,6%

Fuente: Moody's Local Argentina en base a CAFCI

Valor de cuotaparte

FIGURA 10: Evolución del valor de la cuotaparte (base 100)



Fuente: Moody's Local Argentina en base a CAFCI

FIGURA 11: Variación cuotapartes

Rendimiento	
1 mes	5,0%
3 meses	14,5%
12 meses	46,2%
Desde inicio de año	38,9%
Rendimiento anualizado	
1 mes	79,5%
3 meses	71,9%
12 meses	46,2%
Desde inicio de año	48,8%
Desvío estándar anualizado	
1 mes	3,5%
3 meses	3,1%
12 meses	2,3%
Desde inicio de año	2,4%

Información Complementaria

Resumen de la acción de calificación

- » Nombre completo del fondo común de inversión: Gainvest Pesos
- » Calificación: AAF.ar
- » Calificación anterior: AAF.ar
- » Sociedad Gerente: StoneX Asset Management S.A.
- » Sociedad Depositaria: Banco Comafi S.A.
- » Tras realizar el monitoreo trimestral del fondo Gainvest Pesos, Moody's Local Argentina afirmó la calificación de renta fija del mismo. Dicha calificación de riesgo se basa principalmente en la calidad crediticia promedio de la cartera del fondo, así como también en su plazo de vida promedio y en ciertos aspectos relativos a la calidad de administración de sus activos.

Información utilizada

- » Reglamento de gestión del fondo Gainvest Pesos.
- » Evolución de la cuotaparte del fondo al 28.10.2022.
- » Estados Contables del fondo Gainvest Pesos.
- » Detalle de la cartera al 28.10.2022.
- » Reuniones mantenidas con la Sociedad Gerente del Fondo.
- » Información pública disponible en la CAFCI y CNV.

Manual utilizado

- » Metodología de calificación de fondos de renta fija, disponible en www.argentina.gob.ar/cnv

Definición de las calificaciones

Calificación	Definición
AAf.ar	Los fondos de renta fija calificados en AAF.ar generalmente presentan activos con alta calidad crediticia en comparación con los activos mantenidos por otros fondos de renta fija locales.

Otras consideraciones

El presente informe no debe considerarse una publicidad, propaganda, difusión o recomendación para adquirir, vender o negociar los instrumentos objetos de calificación.

Glosario

- » Duration: Medida de sensibilidad del precio de un activo con renta fija. Cambio en el valor cuando varía 1% la tasa de interés.

- » Desvío Estándar: Mide la volatilidad histórica de los rendimientos mensuales en términos de la dispersión de los retornos. Es una medida de la aptitud con la cual se aleja el rendimiento del fondo de su propio rendimiento promedio.

- » ADR (American Depositary Receipt): Instrumento negociable emitido por un banco de los EEUU que dan título a las acciones de las empresas que quieren cotizar en la Bolsa de Nueva York ya que son mantenidos en custodia por el banco emisor correspondiente.

- » Benchmark: Índice o instrumento financiero que se toma como referencia a los efectos comparativos (ej. Rendimiento caja de ahorro).

- » CEDEAR: Son certificado representativo de depósitos de acciones extranjeras u otros valores, sin autorización de oferta pública en nuestro país. Quedan en custodia en la Caja de Valores y se pueden negociar como cualquier acción.

- » CER: Coeficiente de Estabilización de Referencia. Este coeficiente lo elabora el B.C.R.A. en función de la inflación de precios al consumidor, se elabora en forma diaria.

- » WAL (Weighted-Average Life): Es la maduración promedio de los activos ponderada por su participación en cartera.

- » WARF (Weighted-Average Rating Factor): Es la calificación promedio ponderada por los activos en cartera.

© 2022 Moody's Corporation, Moody's Investors Service, Inc., Moody's Analytics, Inc. y/o sus licenciadores y filiales (conjuntamente "MOODY'S"). Todos los derechos reservados.

LAS CALIFICACIONES CREDITICIAS EMITIDAS POR MOODY'S Y SUS FILIALES CONSTITUYEN SUS OPINIONES ACTUALES DE MOODY'S RESPECTO AL RIESGO CREDITICIO FUTURO DE ENTIDADES, COMPROMISOS CREDITICIOS, O INSTRUMENTOS DE DEUDA O SIMILARES, Y MATERIALES, PRODUCTOS, SERVICIOS E INFORMACIÓN PUBLICADA POR MOODY'S (COLECTIVAMENTE LAS "PUBLICACIONES") PUDIENDO LAS PUBLICACIONES DE MOODY'S INCLUIR OPINIONES ACTUALES. MOODY'S DEFINE EL RIESGO CREDITICIO COMO EL RIESGO DERIVADO DE LA IMPOSIBILIDAD POR PARTE DE UNA ENTIDAD DE CUMPLIR CON SUS OBLIGACIONES FINANCIERAS CONTRACTUALES A SU VENCIMIENTO Y LAS PÉRDIDAS ECONÓMICAS ESTIMADAS EN CASO DE INCUMPLIMIENTO O INCAPACIDAD. CONSULTE LOS SIMBOLOS DE CLASIFICACIÓN Y DEFINICIONES DE CALIFICACIÓN APLICABLES DE MOODY'S PARA OBTENER INFORMACIÓN SOBRE LOS TIPOS DE OBLIGACIONES FINANCIERAS CONTRACTUALES ENUNCIADAS POR LAS CALIFICACIONES DE MOODY'S CREDIT. LAS CALIFICACIONES CREDITICIAS NO HACEN REFERENCIA A NINGÚN OTRO RIESGO, INCLUIDOS A MODO ENUNCIATIVO Y NO LIMITATIVO: RIESGO DE LIQUIDEZ, RIESGO RELATIVO AL VALOR DE MERCADO O VOLATILIDAD DE PRECIOS. LAS CALIFICACIONES CREDITICIAS, EVALUACIONES NO CREDITICIAS ("EVALUACIONES") Y OTRAS OPINIONES INCLUIDAS EN LAS PUBLICACIONES DE MOODY'S NO SON DECLARACIONES DE HECHOS ACTUALES O HISTÓRICOS. LAS PUBLICACIONES DE MOODY'S PODRÁN INCLUIR ASIMISMO PREVISIONES BASADAS EN UN MODELO CUANTITATIVO DE RIESGO CREDITICIO Y OPINIONES O COMENTARIOS RELACIONADOS PUBLICADOS POR MOODY'S ANALYTICS, INC. Y/O SUS FILIALES. LAS CALIFICACIONES CREDITICIAS, EVALUACIONES, OTRAS OPINIONES Y PUBLICACIONES DE MOODY'S NO CONSTITUYEN NI PROPORCIONAN ASESORAMIENTO FINANCIERO O DE INVERSIÓN, Y CALIFICACIONES CREDITICIAS, EVALUACIONES Y OTRAS OPINIONES DE MOODY'S NO SON NI SUPONEN RECOMENDACIÓN ALGUNA PARA LA COMPRA, VENTA O MANTENIMIENTO DE VALORES CONCRETOS. LAS CALIFICACIONES CREDITICIAS, EVALUACIONES, OTRAS OPINIONES Y PUBLICACIONES DE MOODY'S NO CONSTITUYEN COMENTARIO ALGUNO SOBRE LA IDONEIDAD DE UNA INVERSIÓN PARA UN INVERSOR CONCRETO. MOODY'S EMITE SUS CALIFICACIONES CREDITICIAS, EVALUACIONES Y OTRAS OPINIONES Y PUBLICA SUS INFORMES EN LA CONFIANZA Y EN EL ENTENDIMIENTO DE QUE CADA INVERSOR LLEVARÁ A CABO, CON LA DEBIDA DILIGENCIA, SU PROPIO ESTUDIO Y EVALUACIÓN DEL INSTRUMENTO QUE ESTÉ CONSIDERANDO COMPRAR, CONSERVAR O VENDER.

LAS CALIFICACIONES CREDITICIAS, EVALUACIONES, OTRAS OPINIONES Y PUBLICACIONES NO ESTÁN DESTINADAS PARA SU USO POR INVERSORES MINORISTAS Y SERÍA TEMERARIO E INAPROPIADO POR PARTE DE LOS INVERSORES MINORISTAS TENER EN CUENTA LAS CALIFICACIONES CREDITICIAS, EVALUACIONES, OTRAS OPINIONES O LAS PUBLICACIONES DE MOODY'S AL TOMAR CUALQUIER DECISIÓN SOBRE EN MATERIA DE INVERSIÓN. EN CASO DE DUDA, DEBERÍA PONERSE EN CONTACTO CON SU ASESOR FINANCIERO U OTRO ASESOR PROFESIONAL.

TODA LA INFORMACIÓN CONTENIDA EN EL PRESENTE DOCUMENTO ESTÁ PROTEGIDA POR LEY, INCLUIDA A MODO DE EJEMPLO LA LEY DE DERECHOS DE AUTOR (COPYRIGHT) NO PUDIENDO PARTE ALGUNA DE DICHA INFORMACIÓN SER COPIADA O EN MODO ALGUNO REPRODUCIDA, RECOPIADA, TRANSMITIDA, TRANSFERIDA, DIFUNDIDA, REDISTRIBUIDA O REVENDIDA, NI ARCHIVADA PARA SU USO POSTERIOR CON ALGUNO DE DICHS FINES, EN TODO O EN PARTE, EN FORMATO, MANERA O MEDIO ALGUNO POR NINGUNA PERSONA SIN EL PREVIO CONSENTIMIENTO ESCRITO DE MOODY'S.

LAS CALIFICACIONES CREDITICIAS, EVALUACIONES, OTRAS OPINIONES Y LAS PUBLICACIONES DE MOODY'S NO ESTÁN DESTINADAS PARA SU USO POR PERSONA ALGUNA COMO PARÁMETRO, SEGÚN SE DEFINE DICHO TÉRMINO A EFECTOS REGULATORIOS, Y NO DEBERÁN UTILIZARSE EN MODO ALGUNO QUE PUDIERA DAR LUGAR A CONSIDERARLAS COMO UN PARÁMETRO.

Toda la información incluida en el presente documento ha sido obtenida por MOODY'S a partir de fuentes que estima correctas y fiables. No obstante, debido a la posibilidad de error humano o mecánico, así como de otros factores, toda la información aquí contenida se proporciona "TAL Y COMO ESTÁ", sin garantía de ningún tipo.

MOODY'S adopta todas las medidas necesarias para que la información que utiliza al asignar una calificación crediticia sea de suficiente calidad y de fuentes que Moody's considera fiables, incluidos, en su caso, terceros independientes. Sin embargo, Moody's no es una firma de auditoría y no puede en todos los casos verificar o validar de manera independiente la información recibida en el proceso de calificación o en la elaboración de las Publicaciones.

En la medida en que las leyes así lo permitan, MOODY'S y sus consejeros, directivos, empleados, agentes, representantes, licenciadores y proveedores declinan toda responsabilidad frente a cualesquiera personas o entidades con relación a pérdidas o daños indirectos, especiales, derivados o accidentales de cualquier naturaleza, derivados de o relacionados con la información aquí contenida o el uso o imposibilidad de uso de dicha información, incluso cuando MOODY'S o cualquiera de sus consejeros, directivos, empleados, agentes, representantes, licenciadores o proveedores fuera avisado previamente de la posibilidad de dichas pérdidas o daños, incluidos a título enunciativo de: (a) lucro cesante presente o futuro o (b) pérdida o daño surgido en el caso de que el instrumento financiero en cuestión no sea objeto de calificación crediticia concreta otorgada por MOODY'S.

En la medida en que las leyes así lo permitan, MOODY'S y sus consejeros, directivos, empleados, agentes, representantes, licenciadores y proveedores declinan toda responsabilidad con respecto a pérdidas o daños directos o indemnizatorios causados a cualquier persona o entidad, incluido a modo enunciativo que no limitativo, negligencia (excluido, no obstante, el fraude, la conducta dolosa o cualquier otro tipo de responsabilidad que, en aras de la claridad, no pueda ser excluida por ley), por parte de MOODY'S o cualquiera de sus consejeros, directivos, empleados, agentes, representantes, licenciadores o proveedores, o con respecto a toda contingencia dentro o fuera del control de cualquiera de los anteriores, derivada de o relacionada con la información aquí contenida o el uso o imposibilidad de uso de tal información.

MOODY'S NO OTORGA NI OFRECE GARANTÍA ALGUNA, EXPRESA O IMPLÍCITA, CON RESPECTO A LA PRECISIÓN, OPORTUNIDAD, EXHAUSTIVIDAD, COMERCIALIZACIÓN O IDONEIDAD PARA UN FIN DETERMINADO SOBRE CALIFICACIONES CREDITICIAS, EVALUACIONES Y DEMÁS OPINIONES O INFORMACIÓN.

Moody's Investors Service, Inc., agencia de calificación crediticia, filial al 100% de Moody's Corporation ("MCO"), informa por la presente que la mayoría de los emisores de títulos de deuda (incluidos bonos corporativos y municipales, obligaciones, notas y pagarés) y acciones preferentes calificados por Moody's Investors Service, Inc. han acordado, con anterioridad a la asignación de cualquier calificación, abonar a Moody's Investors Service, Inc. por sus servicios de opinión y calificación por unos honorarios que oscilan entre los \$1.000 dólares y aproximadamente a los 5.000.000 dólares. MCO y Moody's Investors Service también mantienen asimismo políticas y procedimientos para garantizar la independencia de las calificaciones y los procesos de asignación de calificaciones crediticias de Moody's Investors Service. La información relativa a ciertas relaciones que pudieran existir entre consejeros de MCO y entidades calificadas, y entre entidades que tienen asignadas calificaciones crediticias de Moody's Investors Service y asimismo han notificado públicamente a la SEC que poseen una participación en MCO superior al 5%, se publica anualmente en www.moody.com, bajo el capítulo de "Investor Relations – Corporate Governance – Director and Shareholder Affiliation Policy" ["Relaciones del Accionariado - Gestión Corporativa - Política sobre Relaciones entre Consejeros y Accionistas"].

Únicamente aplicable a Australia: La publicación en Australia de este documento es conforme a la Licencia de Servicios Financieros en Australia de la filial de MOODY'S, Moody's Investors Service Pty Limited ABN 61 003 399 657AFSL 336969 y/o Moody's Analytics Australia Pty Ltd ABN 94 105 136 972 AFSL 383569 (según corresponda). Este documento está destinado únicamente a "clientes mayoristas" según lo dispuesto en el artículo 761G de la Ley de Sociedades de 2001. Al acceder a este documento desde cualquier lugar dentro de Australia, usted declara ante MOODY'S ser un "cliente mayorista" o estar accediendo al mismo como un representante de aquel, así como que ni usted ni la entidad a la que representa divulgarán, directa o indirectamente, este documento ni su contenido a "clientes minoristas" según se desprende del artículo 761G de la Ley de Sociedades de 2001. Las calificaciones crediticias de MOODY'S son opiniones sobre la calidad crediticia de un compromiso de crédito del emisor y no sobre los valores de capital del emisor ni ninguna otra forma de instrumento a disposición de clientes minoristas.

Únicamente aplicable a Japón: Moody's Japan K.K. ("MJKK") es una agencia de calificación crediticia, filial de Moody's Group Japan G.K., propiedad en su totalidad de Moody's Overseas Holdings Inc., subsidiaria en su totalidad de MCO. Moody's SF Japan K.K. ("MSFJ") es una agencia subsidiaria de calificación crediticia propiedad en su totalidad de MJKK. MSFJ no es una Organización de Calificación Estadística Reconocida Nacionalmente (en inglés, "NRSRO"). Por tanto, las calificaciones crediticias asignadas por MSFJ son no-NRSRO. Las calificaciones crediticias son asignadas por una entidad que no es una NRSRO y, consecuentemente, la obligación calificada no será apta para ciertos tipos de tratamiento en virtud de las leyes de EE.UU. MJKK y MSFJ son agencias de calificación crediticia registradas con la Agencia de Servicios Financieros de Japón y sus números de registro son los números 2 y 3 del Comisionado FSA (Calificaciones), respectivamente.

Mediante el presente instrumento, MJKK o MSFJ (según corresponda) comunica que la mayoría de los emisores de títulos de deuda (incluidos bonos corporativos y municipales, obligaciones, pagarés y títulos) y acciones preferentes calificados por MJKK o MSFJ (según sea el caso) han acordado, con anterioridad a la asignación de cualquier calificación crediticia, abonar a MJKK o MSFJ (según corresponda) por sus servicios de opinión y calificación crediticia por unos honorarios que oscilan entre los JPY120.000 y los JPY550.000.000, aproximadamente.

Asimismo, MJKK y MSFJ disponen de políticas y procedimientos para garantizar los requisitos regulatorios japoneses.